



## SPÉCIAL CHANTIERS !

### Les travaux de la *rue des Cascades* ...

Attendus depuis longtemps, deux chantiers ont démarré simultanément, celui du *Pavillon de Manse* et celui du *parking de Manse*.

## Chantier du Pavillon de Manse

**Maître d'ouvrage :** Institut de France

**Maître d'œuvre :** P.A. GATIER

*Architecte en chef des Monuments Historiques*

### LE PROJET

« **Le projet a pour objet la restauration des façades et de la couverture du Pavillon de Manse, du bâtiment des machines et de la blanchisserie.**

Cette restauration est une intervention en conservation dans le but d'un respect maximal de l'évolution connue par le bâtiment, notamment au 19<sup>ème</sup> siècle. Les remplacements de matériaux (pierres, bois de charpente, menuiseries, etc.) se feront à l'identique des dispositions actuelles lorsque celles-ci découlent des travaux antérieurs ou contemporains de la fin du 19<sup>ème</sup> siècle.

De façon très ponctuelle, les éléments rapportés ou modifiés seront traités au cas par cas en privilégiant l'authenticité du bâtiment considéré dans sa dimension d'héritage du 19<sup>ème</sup> siècle... ».

Extrait du rapport de présentation du projet par Pierre-Antoine GATIER

### LE PROGRAMME

Les travaux sont divisés en deux tranches : une tranche ferme et une tranche conditionnelle.

• **La tranche ferme** concerne le Pavillon de Manse, c'est-à-dire le corps de bâtiment vertical construit par le prince de Condé en 1678

• **La tranche conditionnelle** concerne le corps de bâtiment horizontal avec sa salle des machines et la blanchisserie, tel qu'il a été transformé par le duc d'Aumale, surtout à son retour d'exil en 1871.

### Les casseroles du Pavillon

La toiture à l'impériale est une véritable passoire.

A chaque trou sa casserole et la corvée : quatre-vingt dix marches à monter ! Peu de volontaires pour les vider...

Ce chantier est un soulagement.



### L'ont-ils bien emballé ?

Après le *Pont-Neuf* et le *Reichstag*, c'est au tour du Pavillon d'être emballé et on s'aperçoit que l'on n'a pas besoin de s'appeler *Cristo* pour créer une œuvre d'art.

Le mérite en revient à l'entreprise ARNHOLDT et à ses acrobates virtuoses.

### Et le lanternon...?

A l'origine, la toiture du Pavillon était surmontée d'un lanternon entouré d'un balcon d'observation. Une girouette l'a remplacé.

Que nous eussions été heureux de le voir reconstruit !!! C'eût été trop demander, n'est-il pas ?



## Chantier du Parking

**Maître d'ouvrage :** Ville de Chantilly

**Maître d'œuvre :** P. POGNANT

### LE PROJET

Il s'agit de transformer notre « *cour des miracles* » du 33 *rue des Cascades* en un parking de 45 places.

Cette cour, où régnait un joyeux désordre, servait de remise ou dépôt et hébergeait la nuit les moutons de la prairie.

Le propriétaire du terrain est l'Institut de France qui en a concédé l'usage à des fins de parking à la ville de Chantilly.

### LE PROGRAMME

Début avril, la cour a été complètement nettoyée par l'équipe des services techniques de la ville. La falaise abrupte qui la termine, vestige d'une ancienne carrière, a été débarrassée de sa chevelure de lierre.

Il est ainsi démontré pour ceux qui l'aurait oublié que le domaine et la ville de Chantilly reposent sur un épais banc de calcaire.

### La tour prends garde !

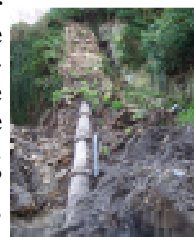


Dans le fond de la cour, à gauche, une élégante tour en bois cache deux grandes échelles à roulettes du 19<sup>ème</sup> siècle, utilisées pour l'élagage des grands arbres avant l'invention des engins motorisés à nacelle.

Que la tour soit rassurée, elle sera consolidée et les échelles protégées. Ces échelles furent utilisées par la ville pour tailler les arbres et par les pompiers pour le séchage de leurs tuyaux jusqu'en 1965.

### L'énigme... du tuyau

La pompe à balancier (1846) du Pavillon de Manse est reliée au réservoir de la pelouse par une tuyauterie. Un obstacle devant elle, la falaise. Comment la franchir ? Hypothèses, controverses, affrontements...



Finies les disputes : en un coup de pelle mécanique, l'énigme est résolue. La solution est simple ; nous n'y avons pas pensé. Le tuyau repose sur une rampe en pierre dont la pente l'amène en haut de la falaise.

### Et après ?

Le tuyau continue son chemin, fraie son passage dans le sous-sol de la ville, bifurque devant le magasin *Nicolas*, traverse la *rue du Connétable*, rejoint la *rue d'Aumale*, léger virage à droite et direction le réservoir sur la pelouse de l'hippodrome.

### Une énigme en cache une autre

Ce tuyau, était-il le tuyau originel en fonte posé en 1679 ? Déception, c'est celui mis en place sous le règne du duc d'Aumale vers 1850. On l'aime bien quand même ...

### Que va-t-il devenir ?

Il ne gêne pas la construction du parking. Certes, **un tuyau est un tuyau** ; mais sur la douce pression de l'architecte en chef des Monuments Historiques, M. GATIER, il sera sauvegardé et mis en valeur par la ville de Chantilly.

## Pendant les travaux

**NOS TRAVAUX, MAIS AUSSI LES VISITES, LES ATELIERS, LES LOCATIONS, EN UN MOT, LES AFFAIRES CONTINUENT ! CERTAINES DE NOS ACTIVITÉS SERONT-ELLES GÊNÉES PAR LES CHANTIERS ? NOUS FERONS LE BILAN À LA FIN DE L'ANNÉE.**

### UN RECORD !

En mai, nous avons accueilli plus de 600 scolaires, nous en attendons autant en juin. Qui dit mieux dans l'Oise ? en Picardie ? Remercions nos partenaires, l'Éducation Nationale, le Parc Naturel Régional Oise Pays de France et le « Potager des Princes ».

### LES MACHINES DE MELLO

Il s'agit des machines de l'ancienne buanderie du château de Mello, don gracieux des nouveaux propriétaires du lieu : une laveuse et uneessoreuse motorisées modèle 1900. Réparées, restaurées, bichonnées, elles s'intègrent parfaitement dans la blanchisserie du duc d'Aumale. Merci à l'équipe du jeudi des Michels<sup>2</sup>, Didier et Marcel bien sûr ...

### PLAQUE MH

Le Pavillon de Manse est classé au titre des Monuments Historiques depuis 1989. Ce classement englobe le pavillon 17<sup>ème</sup> siècle d'origine, sa machinerie et la partie des bâtiments édifiés au 19<sup>ème</sup> siècle ainsi que le canal d'amenée d'eau et l'écluse.

**Ceci se sait peu.** C'est pourquoi, depuis le mois de mai, nous avons affiché la plaque officielle avec logo des Monuments Historiques sur le pilier gauche de notre portail.

## AGENDA 2009

### WE DES 13/14 JUIN

Au Pavillon **Journées des Moulins** et du Patrimoine de Pays organisées par la FFAM et la FNASSEM

Expo Vente artisanat d'art organisée par l'Arche

A Chaalis **Journées de la Rose**

- **JUILLET**  
14 juillet
- **SEPTEMBRE WE 19/20**  
Journées du Patrimoine
- **OCTOBRE WE 3/4**  
Semaine de l'Environnement
- **NOVEMBRE DU 16 AU 22**  
Fête de la Science

[www.pavillondemanse.com](http://www.pavillondemanse.com)

Du 21/11/07 au 01/06/09

10.292

visiteurs ont consulté notre site  
Il est régulièrement mis à jour et annonce toutes nos animations et manifestations.

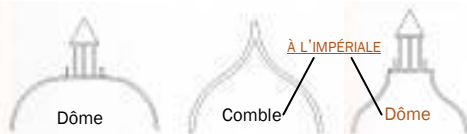
**ALORS, N'HÉSITEZ PAS  
À LE LIER À VOS FAVORIS**

## Le dôme à l'impériale du Moulin des Princes

Le dôme à l'impériale est une toiture à double courbure.

Il regroupe les caractéristiques du dôme classique et du comble à l'impériale.

Sa couverture en écailles d'ardoise fine cache une charpente complexe.



Des élèves de l'Université de Technologie de Compiègne l'ont modélisé. Difficulté, déterminer les rayons de courbure qui ne doivent rien à la fantaisie des architectes. Les élèves ont trouvé la réponse chez les Compagnons du Devoir.



**Notre maquette**, reproduction du modèle déposé par son inventeur au Musée des Arts et Métiers, **est exposée dans la blanchisserie où elle fonctionne en permanence** ; son mouvement perpétuel fascine tous nos visiteurs.

### ☐ Belle-Île en mer, bélier en terre

**Alain SOUCHON incognito**, attiré par notre slogan « *le bélier hydraulique, plus écolo tu meurs* » a été un des premiers visiteurs à découvrir la merveille.

Il a promis d'en faire la promotion en chanson et a signé avec une amicale nonchalante notre Livre d'Or.

### ☐ Autre surprise

La visite de **Régis de MONTGOLFIER**, très sensible à l'hommage que nous avons rendu à Joseph, son arrière-arrière-grand-oncle. Il a fait carrière dans la papeterie Canson-Montgolfier à Annonay, berceau de sa famille, et habite Compiègne.

## Bonne nouvelle pour l'environnement

les anguilles sont de retour en nombre dans *la Nonette*, preuve que l'eau de la rivière est de bonne qualité ! Ceci est confirmé par l'analyse récente du laboratoire de la Lyonnaise des Eaux.

## Ne pas oublier

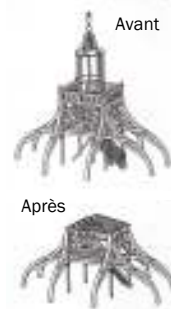
les grands travaux de la Fondation pour la sauvegarde et le développement du domaine de Chantilly. Après le curage du *Grand Canal*, la renaissance du *Hameau*, deux gros chantiers sont en cours : la rénovation du *dôme des Grandes Écuries* et la restauration des *parterres de Le Nôtre* avec leurs jets d'eau. C'est un chantier important et délicat, entrepris sous la responsabilité de

La charpente supporte à mi-hauteur le petit réservoir relais alimenté par les pompes à sa verticale et relié par une tuyauterie de 400 m au réservoir de la pelouse.

### Le lanternon : un poste d'observation !

De ce haut lieu, l'observateur communique avec son homologue en poste près du réservoir de la pelouse.

Par des signaux convenus, il sait immédiatement si l'eau arrive à bon port ou s'est égarée en cours de route, profitant de la moindre fuite.



## Printemps de l'Industrie 2009

### Le bélier hydraulique : l'invention de génie d'un homme de génie, Joseph de Montgolfier !

C'est ce que nous avons montré et démontré en mars pendant toute la semaine du « Printemps de l'industrie 2009 ».

### ☐ Remerciements

Le bélier hydraulique est encore fabriqué dans de nombreux pays, dont la France, par la société Walton.

Son PDG, Richard WALTON, nous a fait le plaisir de passer un week-end avec nous. Avec faconde, il nous a beaucoup appris et a laissé en dépôt des béliers historiques.

### ☐ Bravo !

À Alain FELBER, élève du lycée Marie Curie de Nogent-sur-Oise, qui a eu le coup de foudre pour le bélier. Il a réalisé, dans le cadre d'un TPE, un banc d'essai manuel de qualité. Il l'a présenté au jury du lycée et, emporté par son enthousiasme, à toute sa famille. En un mot, il nous a étonnés !

### ☐ La Journée de la Rose à l'Abbaye de Chaalis

Chaque année, la *Journée de la Rose* attire 15 000 visiteurs.

Cette année elle sera placée sous le signe de « **la force de l'eau** ». Nous serons présents sur le site le week-end des 13/14 juin, avec notre exposition sur le bélier et le modèle de Montgolfier. Il faut savoir qu'en 1874 les appartements de Madame de VATRY étaient alimentés en eau sous pression, à partir d'un réservoir rempli par un bélier situé dans les hauteurs, à 1 200 m du site.

P.A. GATIER, déjà cité, et Serge DARROZE, responsable des parcs et jardins du domaine. Le bon fonctionnement des jets d'eau nécessite la refonte complète du réseau hydraulique, ce qui n'est pas une mince affaire ... vous l'avez constaté cet hiver !

A cette occasion, la Fondation a organisé le 13 mai *quai Conti* à Paris un colloque sur Le Nôtre. Nous y avons été conviés et nous avons participé avec un exposé sur le thème « **Le jardin des Grandes Eaux et la machine de Manse** ».